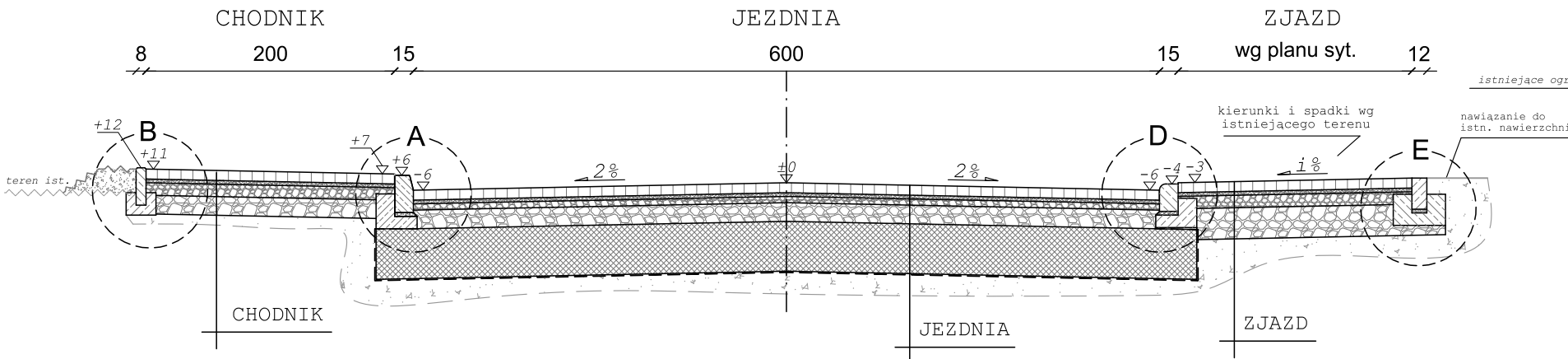


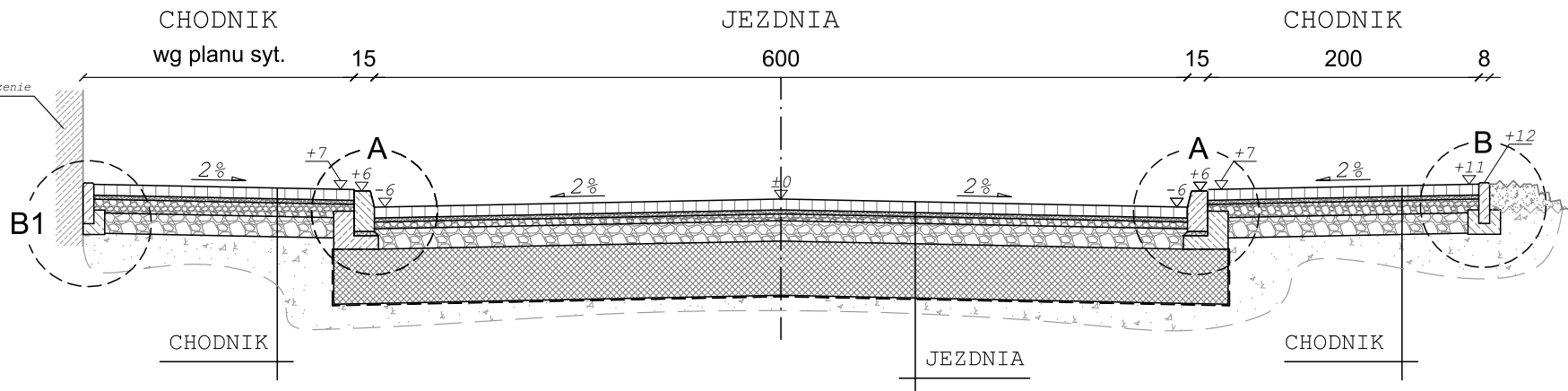
PRZEKRÓJ TYPOWY A-A

osiedle Jana Pawła II - ul. Parkowa
skala 1:50



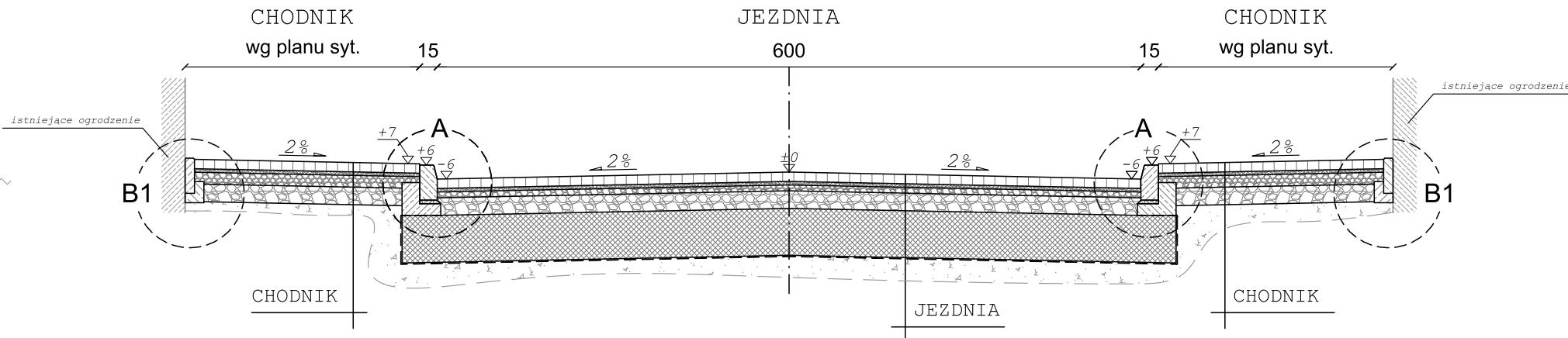
PRZEKRÓJ TYPOWY B-B

osiedle Jana Pawła II - ul. Parkowa
skala 1:50



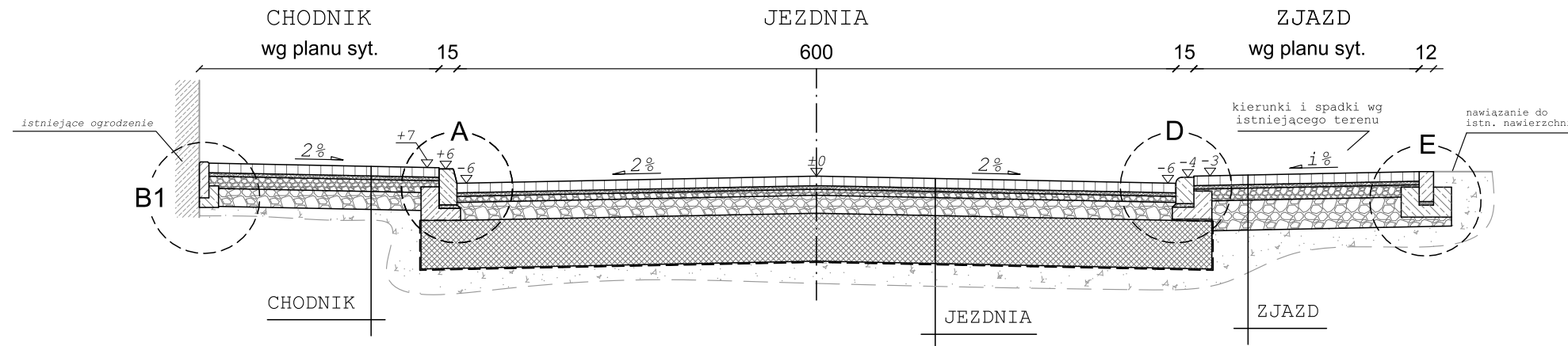
PRZEKRÓJ TYPOWY C-C

osiedle Jana Pawła II - ul. Parkowa
skala 1:50



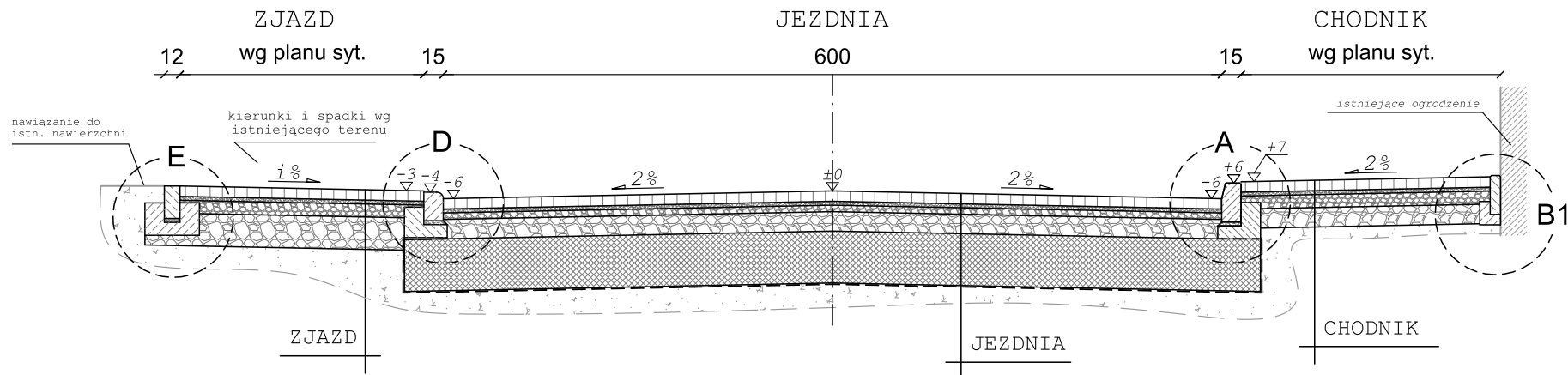
PRZEKRÓJ TYPOWY D-D

osiedle Jana Pawła II - ul. Parkowa
skala 1:50



PRZEKRÓJ TYPOWY E-E

osiedle Jana Pawła II - ul. Parkowa
skala 1:50



JEZDNIA	
8cm	warstwa ścieralna z betonowej kostki brukowej, gr. 8cm, barwa: kolor szary
3cm	zaprawa cementowa M10
5cm	podbudowa zasadnicza z kruszywa łamanego stabilizowanego mech. o uziarnieniu ciągłym 0/31,5
15cm	podbudowa zasadnicza z kruszywa łamanego stabilizowanego mech. o uziarnieniu ciągłym 0/63
40cm	podbudowa pomocnicza z tłucznia kamiennego stabilizowanego mechanicznie 31,5/63
-	geowłóknina separacyjno - filtracyjna
-	istniejące warstwy konstrukcyjne bez zmian
71cm	ŁĄCZNIE

remont /
uzupełnienie
podbudowy

ZJAZD

8cm	warstwa ścieralna z betonowej kostki brukowej, gr. 8cm, barwa: kolor grafitowy
3cm	zaprawa cementowa M10
10cm	podbudowa zasadnicza z kruszywa łamanego stabilizowanego mech. o uziarnieniu ciągłym 0/31,5
25cm	podbudowa pomocnicza z kruszywa łamanego stabilizowanego mech. o uziarnieniu ciągłym 0/63
-	istniejące warstwy konstrukcyjne bez zmian
46cm	ŁĄCZNIE

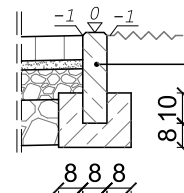
remont /
uzupełnienie
podbudowy

CHODNIK

8cm	warstwa ścieralna z betonowej kostki brukowej, gr. 8cm, barwa: kolory jesieni
3cm	zaprawa cementowa M10
10cm	podbudowa zasadnicza z kruszywa łamanego stabilizowanego mech. o uziarnieniu ciągłym 0/31,5
20cm	podbudowa pomocnicza z kruszywa łamanego stabilizowanego mech. o uziarnieniu ciągłym 0/63
-	istniejące warstwy konstrukcyjne bez zmian
41cm	ŁĄCZNIE

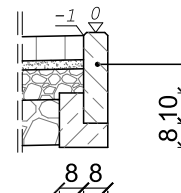
remont /
uzupełnienie
podbudowy

SZCZEGÓŁ "B"
wymiary w [cm]
skala 1:25



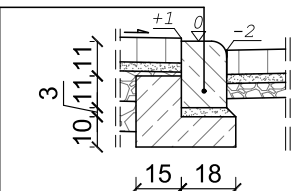
obrzeże bet.
o wym 8x30x100cm
ułożone na ławie bet.
z oporem - beton C12/15
0,035m³/mb

SZCZEGÓŁ "B1"
wymiary w [cm]
skala 1:25



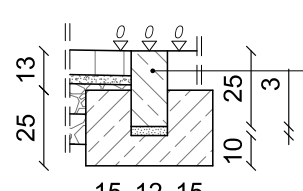
obrzeże bet.
o wym 8x30x100cm
ułożone na ławie bet.
z oporem - beton C12/15
0,021m³/mb

SZCZEGÓŁ "D"
wymiary w [cm]
skala 1:25



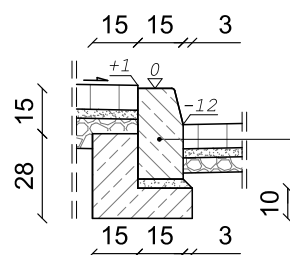
krawężnik bet. najazdowy
o wym. 15x22x100cm ułożony na podsypce
cem. - piaskowej 1:4 o grubości 3cm
oparty na ławie bet. z oporem -
beton C12/15 0,036 m³/mb

SZCZEGÓŁ "E"
wymiary w [cm]
skala 1:25



opornik betonowy
o wym. 12x25x100cm
ułożony na podsypce
cem. - piaskowej 1:4 o grubości 3cm
oparty na ławie bet. z oporem -
beton C12/15 0,087 m³/mb

SZCZEGÓŁ "A"
wymiary w [cm]
skala 1:25



krawężnik bet. typ "A" wibroprasowany
o wym. 15x30x100cm ułożony na podsypce
cem. - piaskowej 1:4 o grubości 3cm
oparty na ławie bet. z oporem -
beton C12/15 0,06 m³/mb